



KAR Intelligent Computer

**Réduisez la consommation d'électricité de votre ordinateur jusqu'à 48 %
tout en augmentant ses performances**

Voici la solution idéale : le programme « KAR Intelligent Computer » pour alléger vos factures d'électricité :

- 1. Réduire la consommation d'électricité de votre PC jusqu'à 48 %**
- 2. Accélérer la performance de votre ordinateur**
- 3. Diminuer le temps de démarrage de votre PC**
- 4. Baisser la température de votre processeur**
- 5. Allonger la durée de vie de votre matériel**

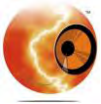
Economie d'énergie :

Votre PC consomme beaucoup plus d'énergie que nécessaire. Aussi, le programme **KAR Intelligent Computer** adapte automatiquement la puissance de votre ordinateur selon les logiciels et les fonctions utilisés en réduisant la consommation d'électricité de l'ordinateur tout en accélérant le système (réduction d'au moins 48 %). En effet, il y a une grande différence de consommation, par exemple, pour un traitement de texte et un jeu vidéo. **KAR Intelligent Computer** sait parfaitement adapter la puissance de votre processeur pour vous fournir un niveau de performance maximum selon votre utilisation de l'ordinateur grâce à son intelligence artificielle. Ce programme innovant et performant est personnalisé selon les besoins réels de son utilisateur.

Ainsi avec **KAR Intelligent Computer** vous avez 4 possibilités d'économiser de l'énergie :

- En réduisant la consommation de mémoire vive.
- En mettant en veille les composants électroniques (refroidissement du processeur).
- En réduisant la fréquence du processeur.
- En mettant l'ordinateur en veille.

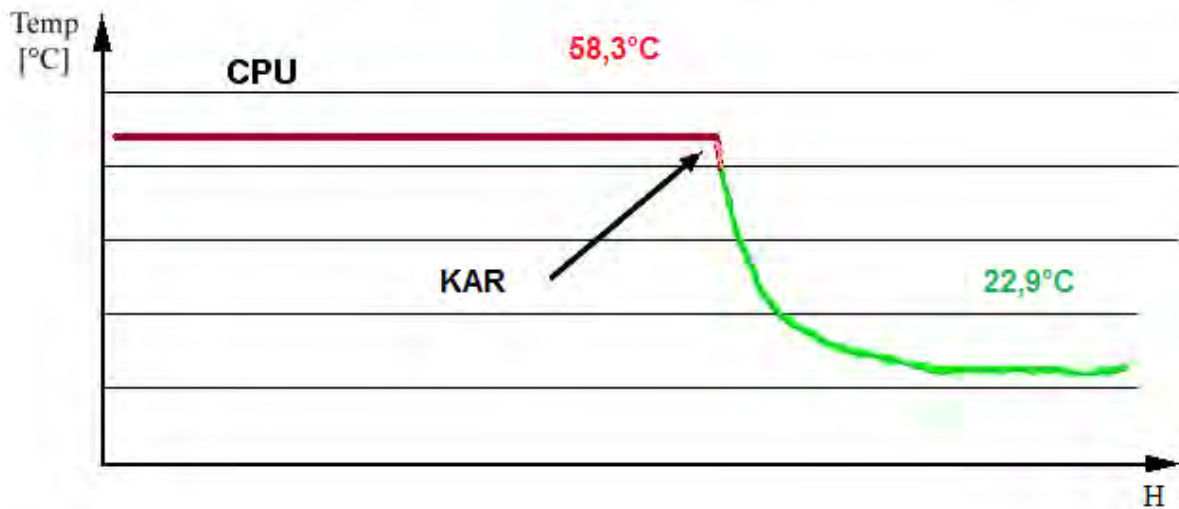
Ainsi, grâce à KAR Intelligent Computer, vous faites enfin des économies lorsque vous utilisez votre ordinateur.



Refroidissement du processeur :

KAR Intelligent Computer peut refroidir le processeur en diminuant sa température et ainsi renforcer sa stabilité. Il peut réduire au moins de 10°C la température du CPU et ainsi augmenter sa durée de vie. Ceci se fait en mettant en veille les composants électroniques non sollicités. Ils sont réactivés automatiquement si l'ordinateur en a besoin. Une fois que KAR active cette fonction, le refroidissement est instantané.

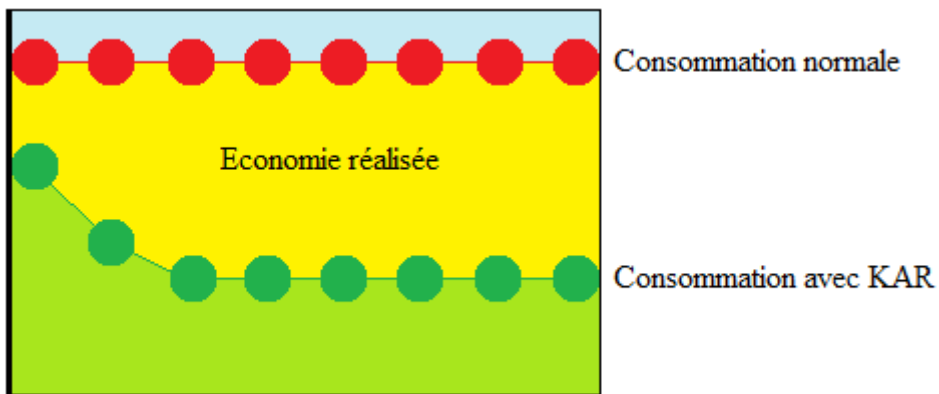
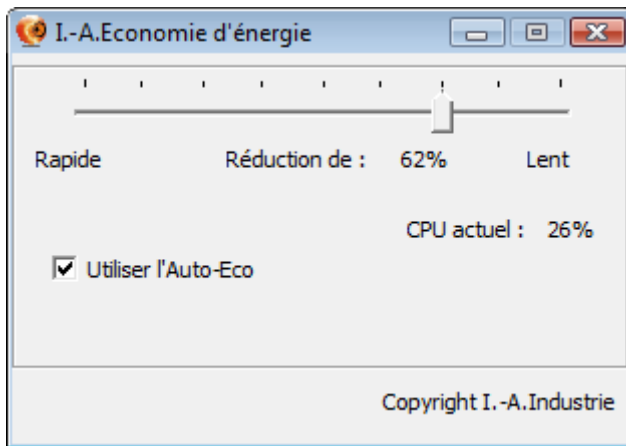
Test de température sur Athlon XP 2100





Gestion de la fréquence :

Avec l'Auto-Eco, **KAR Intelligent Computer** permet de gérer et de réduire la fréquence du processeur. Il est inutile d'avoir un ordinateur tournant à pleine puissance pour écrire un document, c'est pourquoi en réglant le baromètre **KAR Intelligent Computer** adaptera la puissance nécessaire de votre ordinateur selon vos besoins.





Gestion de la mémoire vive :

KAR Intelligent Computer permet de réduire la consommation de mémoire vive d'un ordinateur (DDRAM). On peut s'apercevoir que Mozilla Firefox est à 173 000 Kb (Image 1) et que le logiciel réduit sa consommation jusqu'à 10 000 Kb (Image 2) soit une réduction de 163 000 Kb. Ceci dépend de l'utilisation faite par l'utilisateur et du logiciel en question.

Image 1 :

Nom de l'image	Nom d'utilisateur	Processeur	Mémoire ...	Description
firefox.exe	Hoffmann	12	172 904 K	Firefox
Skype.exe	Hoffmann	00	16 932 K	Skype
dwm.exe	Hoffmann	01	12 596 K	Gestionnaire
CCC.exe	Hoffmann	00	8 176 K	Catalyst Co
thunderbird.exe	Hoffmann	00	7 980 K	Mozilla Thur
WINWORD.EXE	Hoffmann	00	6 544 K	Microsoft O
taskmgr.exe	Hoffmann	04	5 612 K	Gestionnaire
wmplayer.exe	Hoffmann	07	5 564 K	Windows Me
explorer.exe	Hoffmann	00	5 248 K	Explorateur
msnmsgr.exe	Hoffmann	00	5 100 K	Windows Liv
wlcomm.exe	Hoffmann	00	4 848 K	Windows Liv
SmartMenu.exe	Hoffmann	01	4 536 K	HP MediaSm
ICQ.exe	Hoffmann	00	2 008 K	ICQ
CLMLSvc.exe	Hoffmann	00	1 956 K	CyberLink M
skypePM.exe	Hoffmann	00	1 648 K	Skype Extra
MOM.exe	Hoffmann	00	1 432 K	Catalyst Co

Afficher les processus de tous les utilisateurs Arrêter le processus

Processus : 100 UC utilisée : 30% Mémoire physique : 58 %

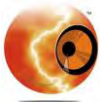
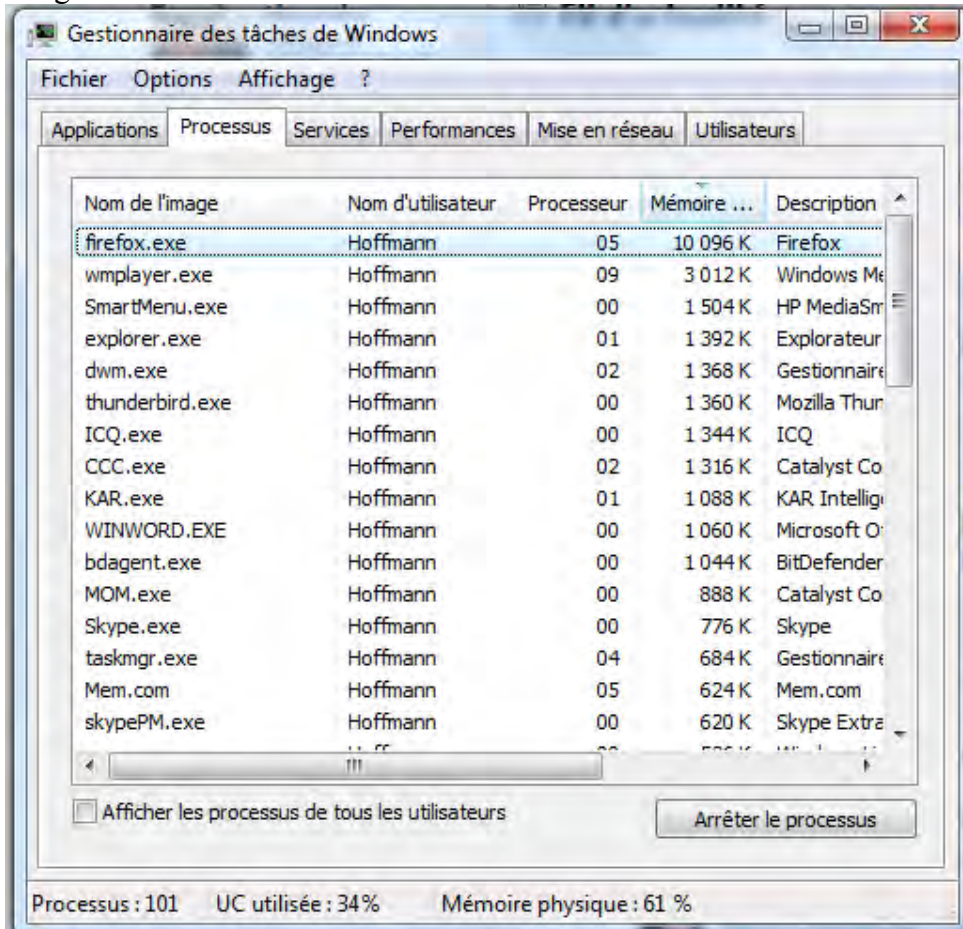


Image 2 :



Aujourd'hui, les systèmes d'exploitation ne savent pas gérer la mémoire vive des ordinateurs, c'est pourquoi lorsqu'on ouvre un logiciel, la mémoire des informations demandées s'accumule jusqu'à arriver à une limite et bloquer.

Le logiciel **KAR Intelligent Computer** gère tous les programmes actifs et réduit leur consommation (voir Image 1 et Image 2) et permet donc l'accélération de l'ordinateur et l'économie d'énergie ainsi que celui du matériel.



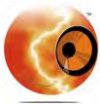
Mise en veille automatique :

Si l'utilisateur n'est plus devant son écran, KAR Intelligent Computer met l'ordinateur en veille automatiquement au bout de 30 minutes, ce qui réalise de substantielles économies d'énergie. De plus, il dispose d'un réveil permettant de programmer l'arrêt de l'ordinateur.

Mise en veille énergétique

La mise en veille de votre ordinateur lui permet de ne pas fonctionner inutilement lorsque vous ne l'utilisez pas et donc de ne pas gaspiller d'énergie. En effet, un ordinateur en veille ne consomme que très peu d'énergie (environ 3W) alors qu'un ordinateur allumé avec un écran de veille consomme autant d'énergie que lorsque vous vous en servez. Un démarrage de mise en veille est 30 fois plus rapide qu'un démarrage normal.

Vous utilisez votre ordinateur de façon diverse, c'est pourquoi **KAR Intelligent Computer** vous offre donc la possibilité de définir des réglages de **veille énergétique** ou **d'éteindre automatiquement le poste** grâce à son réveil.



Quelques chiffres de réduction de consommation ...

I.-A. Industrie - KAR INTELLIGENT COMPUTER Consommation d'électricité par poste

SANS LE LOGICIEL		AVEC LE LOGICIEL	
Ordinateur :	100 W/h	Ordinateur possédant le logiciel :	52 W/h
Consommation par jour :	1 000 W/h	Consommation par jour :	520 W/h
Consommation par semaine :	5 000 W/h	Consommation par semaine :	2 600 W/h
Consommation par an :	260 000 W/h	Consommation par an :	135 200 W/h
Soit une réduction d'au moins 48 % par ordinateur.			

Il est possible de paramétrer le programme pour éteindre l'ordinateur ou le mettre en veille prolongée automatiquement. (Economie de 97%)

Configuration :

Versions (32 et 64 bits) :

- Microsoft® Windows® 7,
- Windows Vista®,
- Windows® XP,
- Windows® 2000,
- Windows® 2003
- Windows® 2008,
- Processeur 1.0 Ghz. 512 Mo de RAM